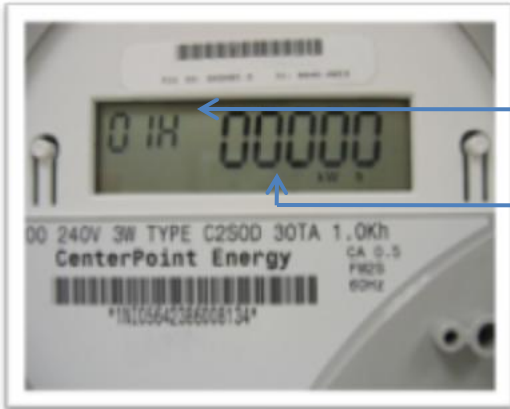


## Cómo leer tu medidor inteligente

Los medidores inteligentes muestran seis conjuntos (o registros) diferentes de información a intervalos de tres segundos, 24 horas al día. Estos son los diferentes tipos de información que verás. La ID del registro en la esquina superior izquierda indica qué tipo de información se está mostrando.



### 01H – Consumo de energía residencial/comercial

- indica el consumo de electricidad en kilovatios hora (kWh)
- busca la ID de registro **01H** en la parte superior izquierda de la pantalla
- lee los dígitos de izquierda a derecha
- muestra la lectura actual de la electricidad utilizada
- para ver cuánta electricidad has utilizado (por ejemplo, durante una semana), anota este número al comienzo de la semana y luego réstalo del número mostrado al final de la semana



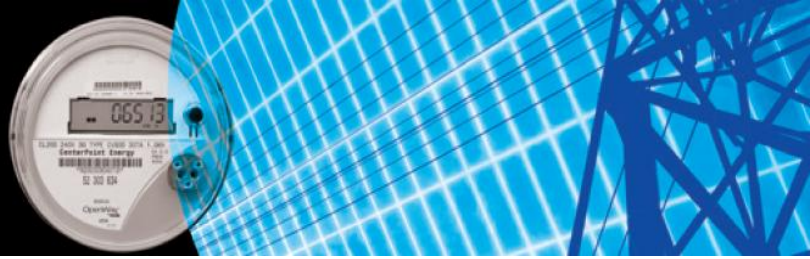
### 03A – Demanda de kVA comercial

- indica la demanda de electricidad en kilovoltio-ampereos (kVA)
- busca la ID de registro **03A** en la parte superior izquierda de la pantalla
- lee los dígitos de izquierda a derecha
- muestra la demanda máxima. Se utiliza para clientes comerciales de más de 10 kVA

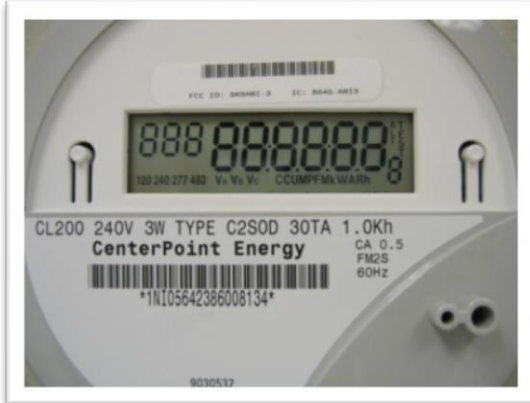


### 029 – Generación distribuida

- indica el excedente de la electricidad generada por clientes con fuentes registradas de generación distribuida, tales como turbinas de viento y paneles solares, en kilovatios hora (kWh)
- busca la ID de registro **029** en la parte superior izquierda de la pantalla
- lee los dígitos de izquierda a derecha
- muestra un excedente acumulativo de la electricidad generada
- CenterPoint Energy envía la cantidad de electricidad consumida y generada a los Proveedores de Electricidad quienes pueden compensar a los clientes por el excedente generado.



## Cómo leer tu medidor inteligente



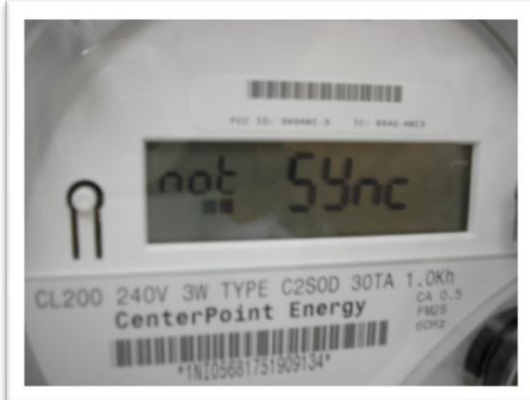
### 888 – Comprobación de segmentos

- indica si la pantalla tiene algún dígito (o segmento) quemado
- busca el símbolo **888** en la parte superior izquierda de la pantalla
- la pantalla debe mostrar **888 888**
- cualquier otra lectura junto al símbolo **888** en la parte superior izquierda de la pantalla podría indicar una pantalla defectuosa



### reg/not reg

- indica si el medidor está registrado en la red de comunicaciones de CenterPoint Energy
- busca el símbolo **rE9** en la parte central de la pantalla
- **rE9** indica que el medidor está registrado en la red de comunicaciones
- **not rE9** indica que el medidor no está registrado en la red de comunicaciones
- **Medidores digitales fuera de la red de comunicaciones no serán “inteligentes” hasta que la construcción de la red llegue a la área**



### Sync/not sync

- indica si el medidor está sincronizado con la red de comunicaciones de CenterPoint Energy
- busca el símbolo **SYnc** en la parte central de la pantalla
- **SYnc** indica que el medidor está sincronizado con la red
- **not SYnc** indica que el medidor no está sincronizado con la red
- **CenterPoint Energy recibirá un aviso cuando un medidor no se esté comunicando**

A medida que CenterPoint Energy instale medidores inteligentes en Houston, se dispondrá de monitores que proporcionarán información más detallada y útil sobre tu consumo de electricidad que una simple lectura del medidor. Dentro de los 60 días posteriores a la instalación de tu medidor inteligente, podrás ver tu historial de consumo de electricidad en [www.SmartMeterTexas.com](http://www.SmartMeterTexas.com). Para más información, llama al 713-207-2222 / 1-800-332-7143 o a tu proveedor, o visita [www.CenterPointEnergy.com/EnergyInSight](http://www.CenterPointEnergy.com/EnergyInSight).